

Charttechnischer Ausblick für den Euro zum US-Dollar

Published on Investing.com, 30/May/2022 - 2:35:37 GMT, Powered by TradingView.

EUR/USD, Echtzeit-FX:EUR/USD, D

EMA (34, close, 0)
EMA (223, close, 0)



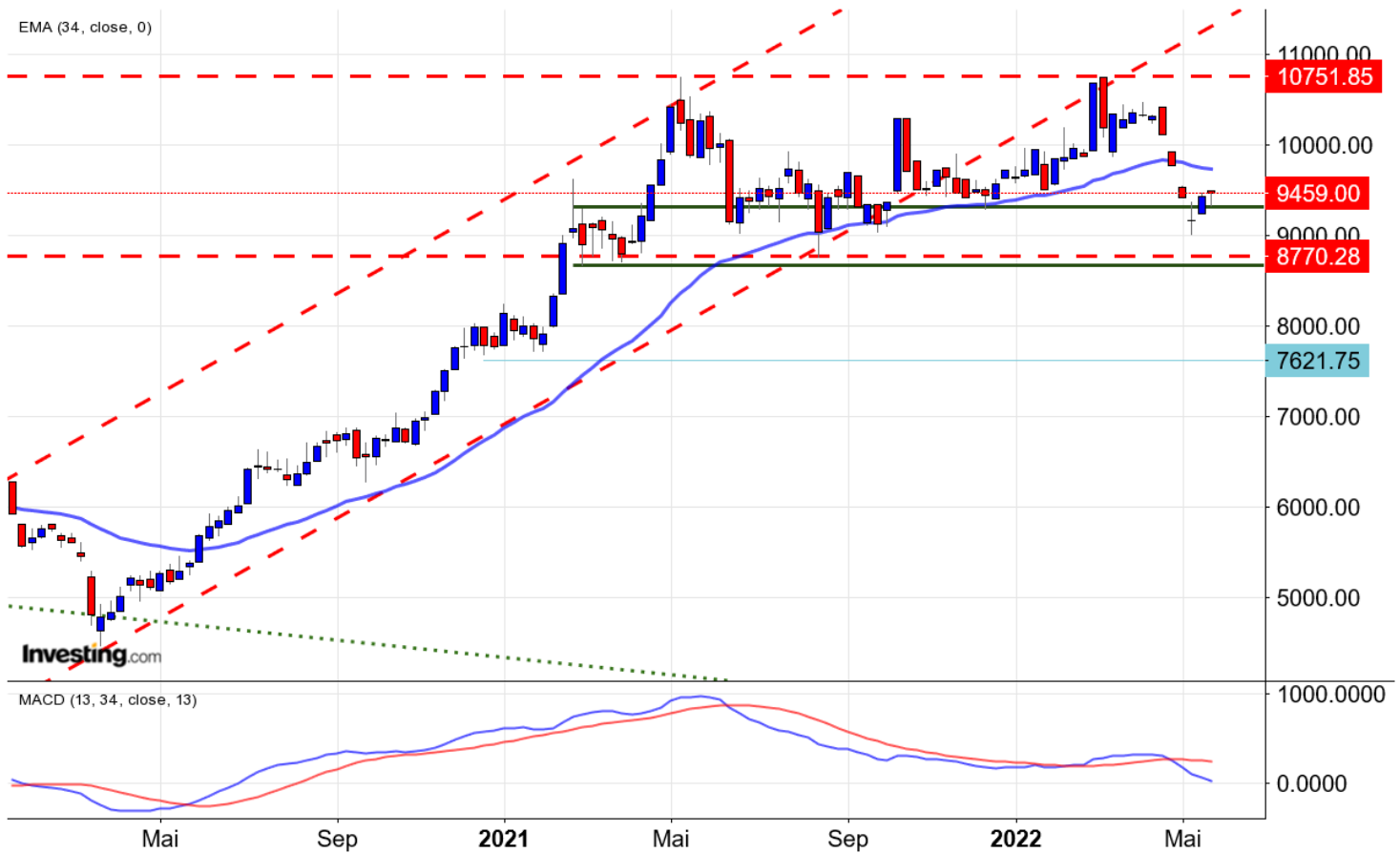
Der Euro konnte im Bereich der 1,0380, und somit bei der ultralangen Trendlinie, einen Boden bilden und bewegt sich seither deutlich nach oben. Aber erst ein Anstieg über 1,0750 dly cls stabilisiert die Lage fürs Erste und erst über 1,0850 dly cls könnte eine nachhaltige Erholung in den Bereich der 1,1220 starten. Der MACD ist ebenfalls wieder positiv und unterstützt die Hoffnung auf einen festeren Euro. Nur ein Bruch der 1,0505 dly cls verhindert den Anstieg erneut und spricht für eine Seitwärtsbewegung.

Charttechnischer Ausblick für Kupfer in US-Dollar

Published on Investing.com, 30/May/2022 - 3:08:13 GMT, Powered by TradingView.

Kupfer Futures, (CFD):MCU, W

EMA (34, close, 0)



Die Hektik ist unverändert marktbestimmend. Der MACD hat ein neues Verkaufssignal generiert und der erfolgte Bruch der 9850 \$/to als Tagesschluss hat uns die Wende bestätigt. Das Ganze könnte ein großes Doppeltop sein. Ein Bruch der 9300 \$/to als dly cls bestätigt die Wende nach Süden und bringt uns dann in den Bereich der 8770 \$/to zurück. Nur ein Anstieg über 10500 \$/to wäre erneut positiv zu sehen.

Jürgen Meyer